

LEGENDA MATERIÁLŮ

	STAVAJÍCÍ KONSTRUKCE
	VODOTĚSNÝ ŽELEZOBETON (BILÁ VANA), VZ. ČÁSTI ŽEZ. BETONOVÉ KONSTRUKCE
	ŽELEZOBETON, VZ. ČÁSTI ŽEZ. BETONOVÉ KONSTRUKCE
	BETON PROSTÝ CIŽEJŠÍ
	POLYSTYREN - XPS
	ČIDLO Z KERAMICKÝCH TVARNIC P+D P10 TL 40 MM NA MALTU S MPD
	3 ŠROUPOVÁNIOVÁ PRÍČKA OP. ŠÍŠŤNÁ, ČOJOSTRANÉNÉ DVÓJJE DESKAM WHITE GREEN 12,5MM S VLOŽNOU ZVUKOVOU IZOLACÍ Z MINERÁLNÍCH VLÁKEN TL 80 MM DO PROHLU CW 100
	3 ŠROUPOVÁNIOVÁ PRÍČKA OP. ŠÍŠŤNÁ, ČOJOSTRANÉNÉ DVÓJJE DESKAM WHITE GREEN 12,5MM S VLOŽNOU ZVUKOVOU IZOLACÍ Z MINERÁLNÍCH VLÁKEN TL 40 MM DO PROHLU CW 50
	KOSTILY TEREN
	ZEMLINÁ NÁSTYP
	NEHROPOUSTNÁ ZEMLINA
	ZÁKLADNÍ HILNĚNÁ PLÁN

PRĚSTAVĚNÁ PRÍČKA TL 100 MM, OP. ŠÍŠŤNÁ, JEDNODUŠÉ ŠROUPOVÁNIOVÝM DESKAM GR8 12,5MM S ODMYVATELNOU VNITROVOU FOILÍ, PROSTĚBNÁ DVÓJJE S PLÁTNÍM FAKAPRÍEM

LEGENDA MATERIÁLŮ - POHLED

- 1) PROVĚŘOVANÁ FÁŠKA, 1 KXZET Z HILNICOVÉHO PŘECHU, BARVA STŘEBŘITÉ ŠEDÁ, SAU 9006  
2) PROSTĚBNÁ OBLOUKOVÁ ŠÍŠŤNA S DVĚMA Z HILNICOVÝCH PROHLU, ZÁKLADNÍ ČERNÝ DVÓJJEKLEM, BARVA SÍŘ  
3) OVALNÝ SVĚTLK S OP. ŠÍŠŤNÍM, JE SKRZENÉHO HILNICOVÉHO PŘECHU A ZÁKLADNÍ ČERNÝ PROSTĚBNÝM

± 0.000 = 281.700 BPV

Revize	Datum	Jméno	Podpis	Podpis revize	Rozšíření výtřebnosti
01	2017/10/06	Ing. Hana Svobodová	<i>Hana Svobodová</i>		

Generální projektant:

**P A K**

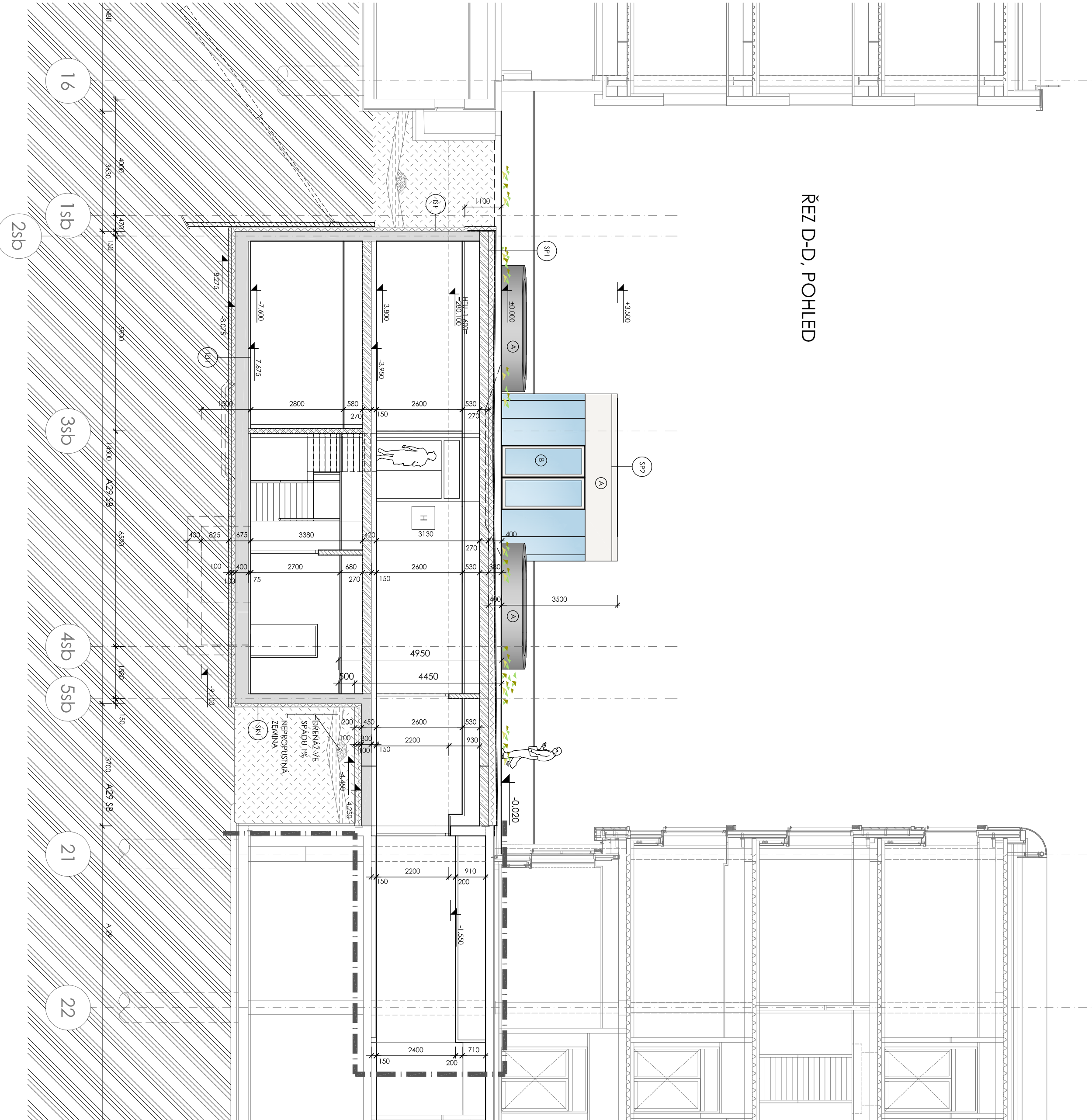
ING. HANA SVOBODOVÁ  
VÝSTŘEHOVATEL  
PROJEKTANT  
1.4.2017 11:17:28

Hlavní projektant: Ing. arch. K. Šteinhäuserová  
Zastupující projektanta: Ing. Hana Svobodová  
Výpracovatel: Ing. Hana Svobodová  
Objednatel: Městský úřad architektury

Stavba: DOBUDOVÁNÍ CETOCOEN OP VVV  
Objekt: SO 304 SB, SPECIMEN BANK  
Část: 01 - STAVEBNÍ ŘEŠENÍ

Název výkresu: ŘEZ B-B, POHLED, ŘEZ D-D, POHLED  
Stavba: REC SB  
Stupeň: DVD  
Číslo PS: SO  
Část: 01  
Výkres: 009  
Revize: 01

ŘEZ D-D, POHLED



ŘEZ B-B, POHLED

